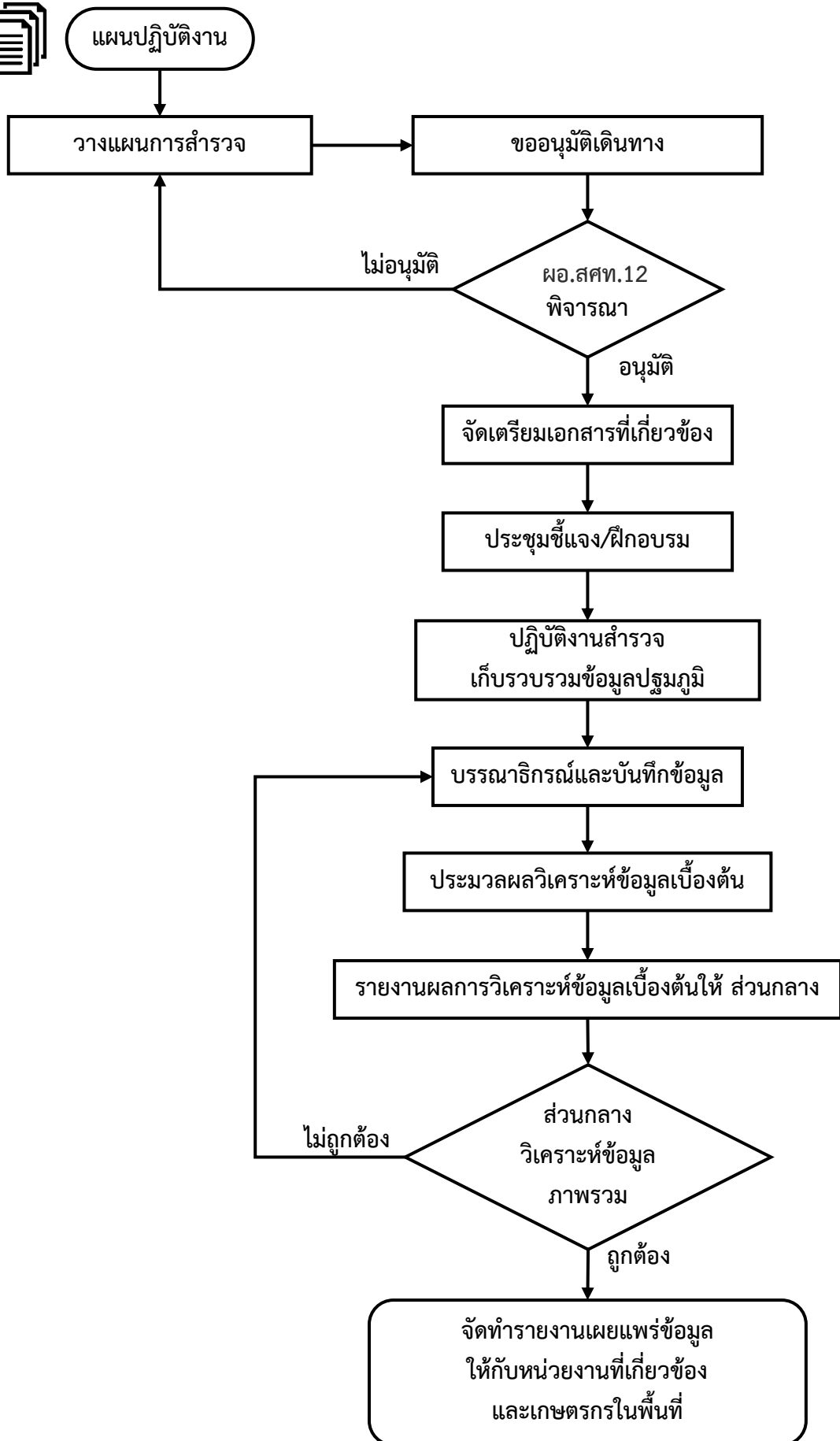


ขั้นตอนการปฏิบัติงานตามภารกิจหลัก (Flow Chart) ส่วนสารสนเทศการเกษตร



## คู่มือขั้นตอนการปฏิบัติงานตามภารกิจหลักส่วนสารสนเทศการเกษตร

๑. วางแผนการสำรวจการผลิตสินค้าเกษตรที่สำคัญในพื้นที่รับผิดชอบ ๕ จังหวัดได้แก่ กำแพงเพชร พิจิตร นครสวรรค์ อุทัยธานี เพชรบูรณ์ ทั้งด้านพืช ด้านปศุสัตว์ และด้านประมง ประกอบด้วย การสำรวจต้นทุนการผลิต ปริมาณการผลิต ภาวะการผลิต เนื้อที่เพาะปลูก อัตราค่าจ้างและปัจจัยการผลิต รวมถึงการสำรวจข้อมูล Socio หรือ ภาวะเศรษฐกิจสังคมครัวเรือนและแรงงานเกษตรกร ตามแผนปฏิบัติงานที่ได้รับจากส่วนกลาง (ศูนย์สารสนเทศการเกษตร) โดยมีจัดแบ่งหมู่บ้านตัวอย่างและสายสำรวจไปยังพื้นที่ที่รับผิดชอบ ๕ จังหวัดดังกล่าว กำหนดระยะเวลา และงบประมาณที่ใช้ในการดำเนินการสำรวจ

2. ขออนุมัติเดินทาง จัดทำเอกสารขออนุมัติเดินทางปฏิบัติราชการนอกสถานที่ เรียนผู้อำนวยการสำนักงานเศรษฐกิจการเกษตรที่ ๑๒ เพื่อพิจารณาอนุมัติ ผ่านผู้อำนวยการส่วนสารสนเทศการเกษตร

2.1 กรณีไม่อนุมัติ ให้ดำเนินการปรับเปลี่ยนวางแผนการสำรวจในขั้นตอนที่ 1 และขออนุมัติเดินทางในขั้นตอนที่ 2 อีกครั้ง

๒.๒ กรณีอนุมัติ ให้จัดเตรียมเอกสารที่เกี่ยวข้อง เช่น แบบสำรวจ คู่มือการสำรวจ และเอกสารอื่นๆที่เกี่ยวข้อง เพื่อเตรียมพร้อมในการสำรวจ

๓. ประชุมชี้แจง / อบรมแบบสำรวจ เพื่อสร้างความเข้าใจในการสำรวจ ลดข้อผิดพลาดในการสำรวจ ข้อมูล ได้รับข้อมูลจากการสำรวจอย่างถูกต้อง ตรงตามวัตถุประสงค์ของการสำรวจ

๔. ปฏิบัติงานสำรวจเก็บรวบรวมข้อมูลปฐมภูมิ โดยการเก็บข้อมูลด้วยตนเอง เข้าพบผู้นำในพื้นที่ เพื่อแนะนำตนเอง แนะนำสำนักงาน และแจ้งวัตถุประสงค์เป้าหมายของการสำรวจ สัมภาษณ์ เกษตรกร หรือกลุ่มตัวอย่างหรือเป้าหมาย บันทึกข้อมูลที่ได้ลงแบบสำรวจหรือแบบสอบถาม

๕. บรรณาธิกรณและบันทึกข้อมูล

๕.๑ บรรณาธิกรณ ตรวจสอบแบบสอบถามหรือแบบสำรวจ ที่ได้บันทึกข้อมูลจากการสำรวจ ภาคสนาม ให้ถูกต้อง ครบถ้วน สมบูรณ์

๕.๒ บันทึกข้อมูล นำเข้าข้อมูลที่ผ่านการบรรณาธิกรณแล้วลงในระบบสารสนเทศ

๖. ประมวลผลวิเคราะห์ข้อมูลเบื้องต้น โดยนักวิชาการส่วนสารสนเทศการเกษตร

๗. รายงานผลการวิเคราะห์ข้อมูลเบื้องต้นให้ ศูนย์สารสนเทศการเกษตร

๘. ส่วนกลางวิเคราะห์ข้อมูลภาพรวม โดย ศูนย์สารสนเทศการเกษตร

๘.๑ ข้อมูลภาพรวมไม่ถูกต้อง ส่วนสารสนเทศการเกษตรดำเนินการบรรณาธิกรณและบันทึกข้อมูลใหม่อีกครั้ง หรือยืนยันข้อมูลตามข้อเท็จจริงที่ได้รับจากการสำรวจ

๘.๒ ข้อมูลภาพรวมถูกต้อง ส่วนสารสนเทศจัดทำรายงานเผยแพร่ข้อมูลสารสนเทศการเกษตรให้กับหน่วยงานที่เกี่ยวข้องและเกษตรกรในพื้นที่